

# Projekt AlmaWeb

**Das Campus-Management-System der  
Universität Leipzig**

**Autor Thomas Knauf**

**Datum 22.04.2010**

# Agenda

Was ist ein Campus-Management-System?

Einführungsziele

Projektaufbauorganisation

zeitlicher Umsetzungsrahmen

aktueller Stand

Webseite

# Campus-Management-System

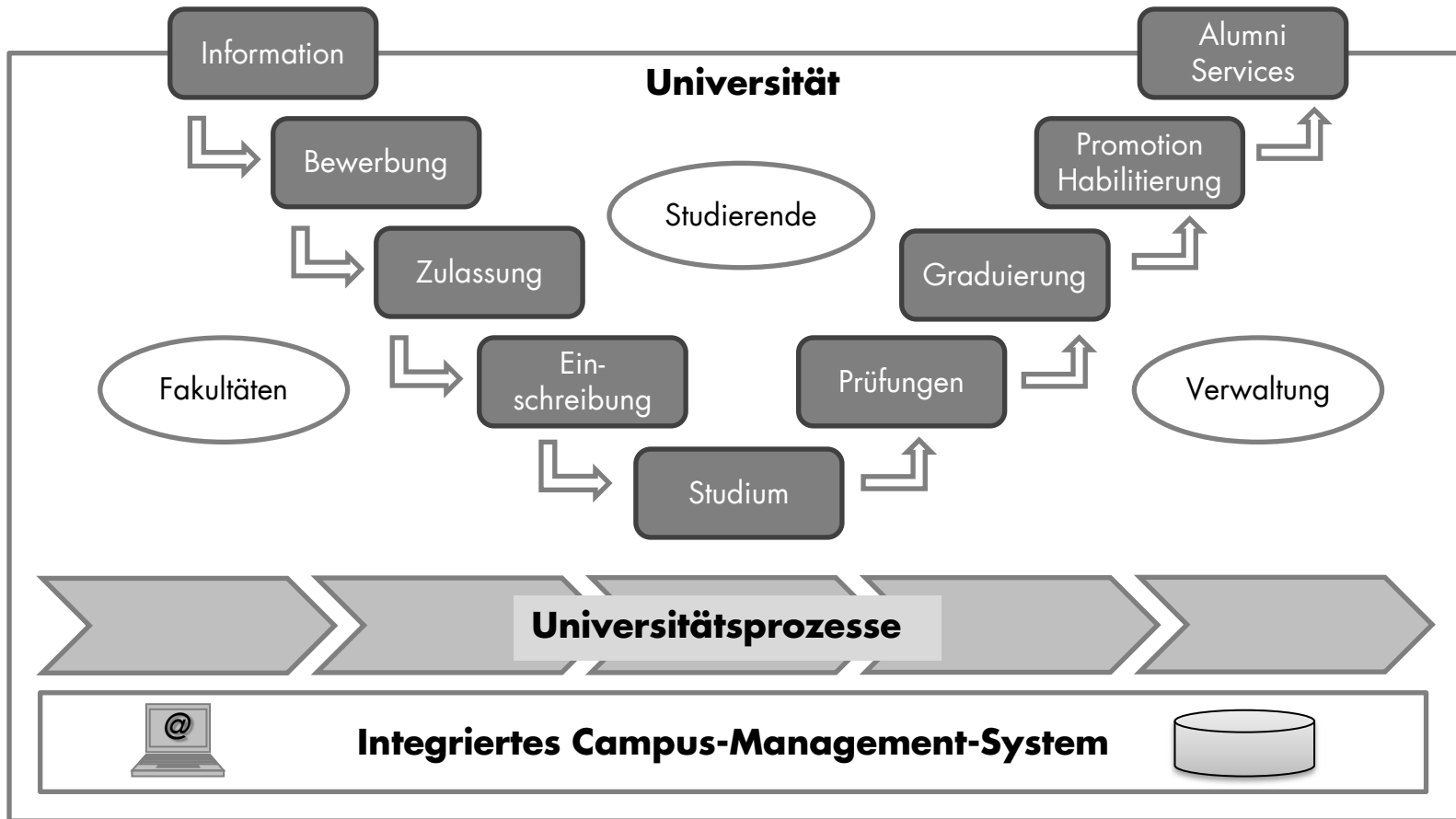
Ist ein integriertes oder modularisiertes IT-System zur dv-technischen Abbildung der Prozesse Studium und Lehre bzw. des studentischen Lebenszyklusses bei gleichzeitiger Harmonisierung und Optimierung der Prozesse.

Der Arbeitstitel des Projektes an der Universität Leipzig lautet

## AlmaWeb.

Es ist kein Content Management System, wenngleich die Abkürzung CMS bisweilen für beide Systeme verwendet werden.

# studentischer Lebenszyklus



# Harmonisierung und Optimierung der Prozesse

Fakultät A, Prozess Z



Fakultät B, Prozess Z



Harmonisierung des Prozesses Z



Optimierung des Prozesses Z



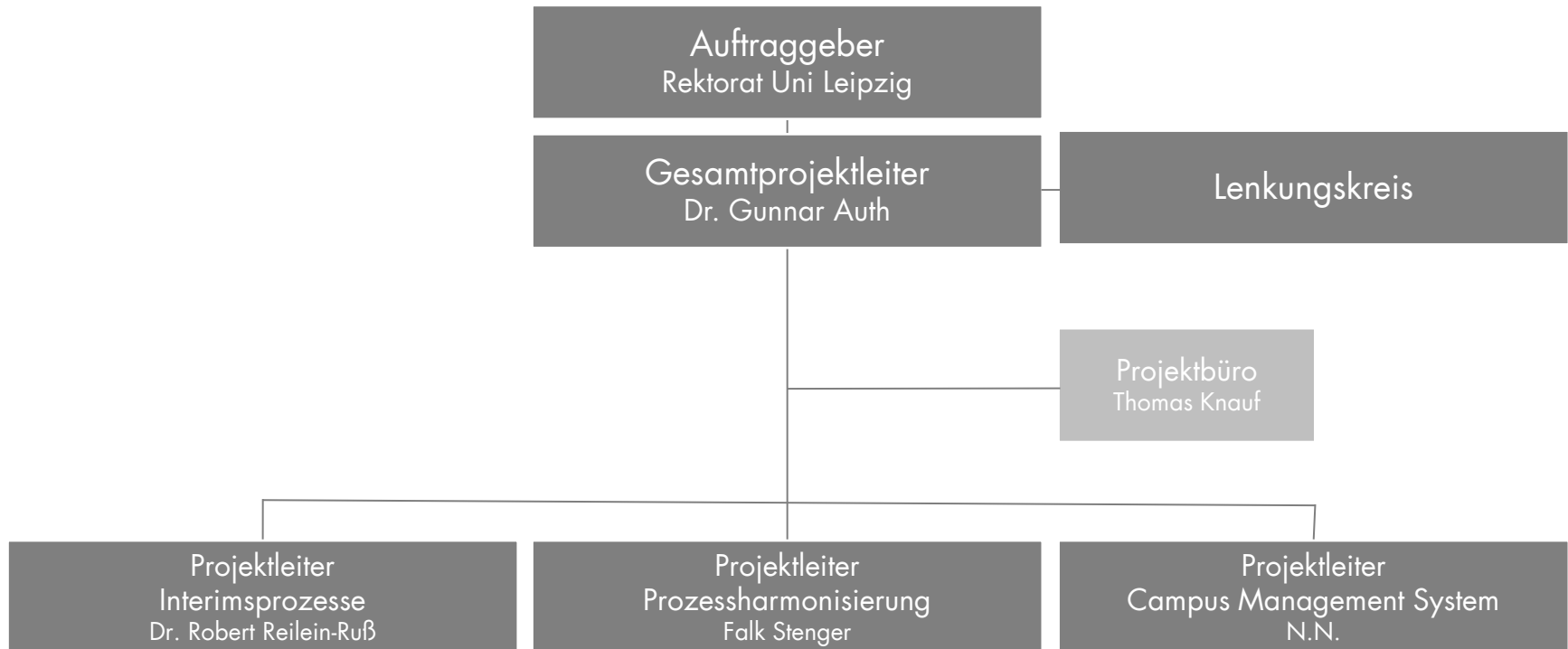
## Einführungsziele

- Der studentische Lebenszyklus wird durchgängig und vollständig ohne Medienbrüche elektronisch unterstützt.
- Der Zugriff auf das System ist orts- und zeitunabhängig über ein zentrales Internet-Portal möglich.
- Die Qualität von Studium und Lehre wird durch eine effiziente und effektive Studienorganisation bestmöglich gefördert.



Durch die exzellente Qualität von Studium, Lehre und Forschung übt die Universität starke Anziehungskraft auf Studierende und Lehrende aus.

# Projektaufbauorganisation



# zeitlicher Umsetzungsrahmen

2010

2012



2011

Projekt Interimsprozesse



Projekt Prozessharmonisierung



Projekt Einführung Campus-Management-System





## aktueller Stand

- Projektmanagement
  - Abschluss der Projektinitialisierung und Genehmigung des Projektes
  - Aufsetzen von organisatorischen Maßnahmen zur Begründung und Fortführung des Projektes
- Projekt Einführung Campus-Management-System
  - Vergabeverfahren zur Auswahl einer Softwarelösung ist gestartet
  - der wettbewerbliche Dialog soll am 04.06.2010 beginnen
- Projekt Prozessharmonisierung
  - Ist – Prozessanalyse ist gestartet
  - erste Versionen einer Prozesslandkarte wurde erstellt
- Projekt Interimsprozesse
  - Absicherung der Interimsprozesse durch Überarbeitung von vorhandenen Lösungen wie das „Tool“, HIS LSF

# Webseite

Startseite Sitemap Impressum
Admin-Bereich

UNIVERSITÄT LEIPZIG
AlmaWeb Das Campus-Management-System der Universität Leipzig

**Über AlmaWeb**

- [Projektprofil](#)
- [Projektziele](#)
- [Projekthistorie](#)
- [Projektorganisation](#)
- [Lenkungskreis](#)
- [FAQ](#)

**Aktuelles**

- [News](#)

**Presse**

- [Pressekontakt](#)
- [Pressemitteilung](#)

**Links**

- [Interner Bereich](#)
- [Wiki](#)

**Suche in Beiträgen**

Suche nach:

**Aufbau des Projektbüros schreitet weiter voran**

Mittwoch, 07. April 2010 13:59

Anfang April hat Herr Thomas Knauf die Leitung des Projektbüros AlmaWeb übernommen. Nach seinem Studium der Betriebswirtschaftslehre an der Universität Leipzig war Knauf in den vergangenen Jahren als Leiter verschiedener IT-Projekte im Bereich Banken sowie der Solar- und Softwareindustrie tätig. In seiner neu angetretenen Position zählen nun die Organisation des Projektbüros, die Entwicklung und Einführung von Projektstandards sowie die Erarbeitung eines Meilenstein-Plans zu seinen Kernaufgaben.

**Prozesserfassung bei Sportwissenschaftlern beginnt**

Donnerstag, 01. April 2010 11:12

Am Mittwoch, den 31.03.2010, wurde mit einer Auftaktveranstaltung die Prozesserfassung in der Sportwissenschaftlichen Fakultät offiziell gestartet. In der gut besuchten Veranstaltung stellte das Projektteam AlmaWeb den Teilnehmern das universitätsweite Projekt kurz vor und erläuterte die kommenden Schritte. In der anschließenden Diskussion zeigten sich die anwesenden Fakultätsmitglieder an dem Projekt sehr interessiert.

Die Interviews zur Prozesserfassung an der Sportwissenschaftlichen Fakultät sollen in den kommenden Wochen beginnen.

**Anforderungsdokument an Bieter versandt**

Mittwoch, 31. März 2010 11:46

Am Freitag, den 26.03.2010, wurde fristgemäß das Anforderungsdokument der Universität Leipzig an die geeignetsten Bewerber für die Erbringung der Leistung "Campus-Management-Software" verschickt. Die Teilnehmerauswahl erfolgte im Hinblick auf Fachkunde, Leistungsfähigkeit und Zuverlässigkeit anhand der in der Ausschreibung geforderten Eignungsnachweise sowie mittels nachgewiesener Referenzen vergleichbarer Leistungen an anderen Hochschulen.

Das umfangreiche Dokument definiert grundlegende Anforderungen der

**Kontakt**

**Projektbüro**  
Hainstraße 11  
04109 Leipzig  
Telefon: +49 341 97-30060  
Fax: +49 341 97-30068  
[E-Mail](#)

**RSS Feed**

[Feed abonnieren](#)

<http://www.uni-leipzig.de/almaweb/>

**Vielen Dank für Ihre  
Aufmerksamkeit**