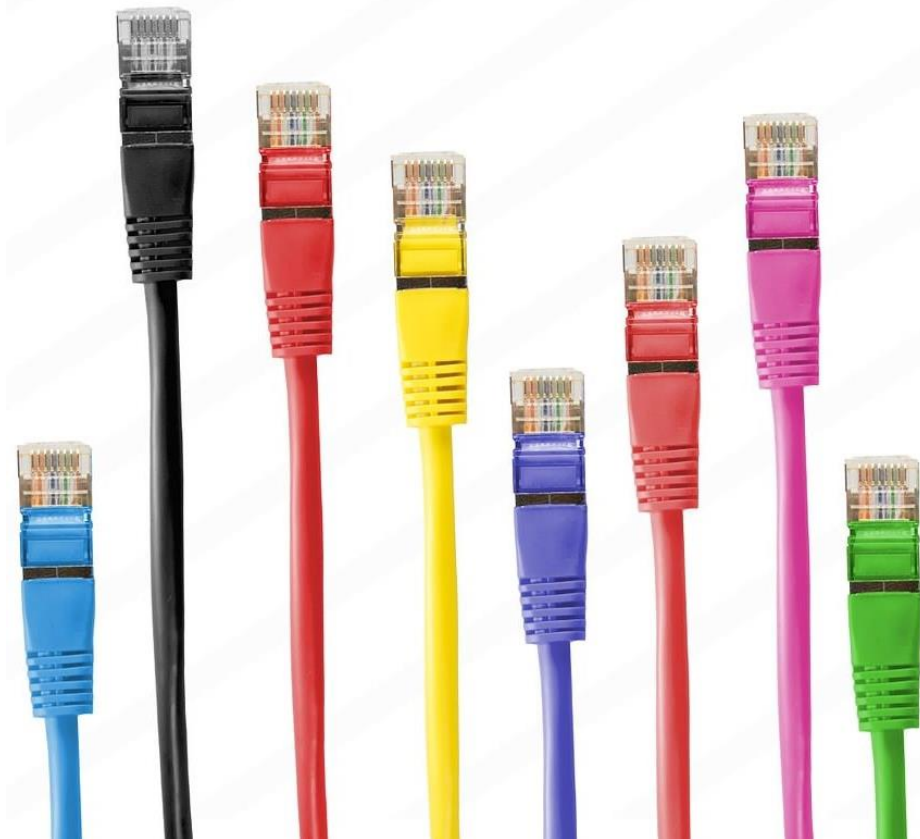


**20.03.2015:  
URZ-Info-Tag**

**WLAN, VPN, NetMon**

**Daniel Obst, Dipl.-Ing. (FH)  
Netzwerkadministrator**

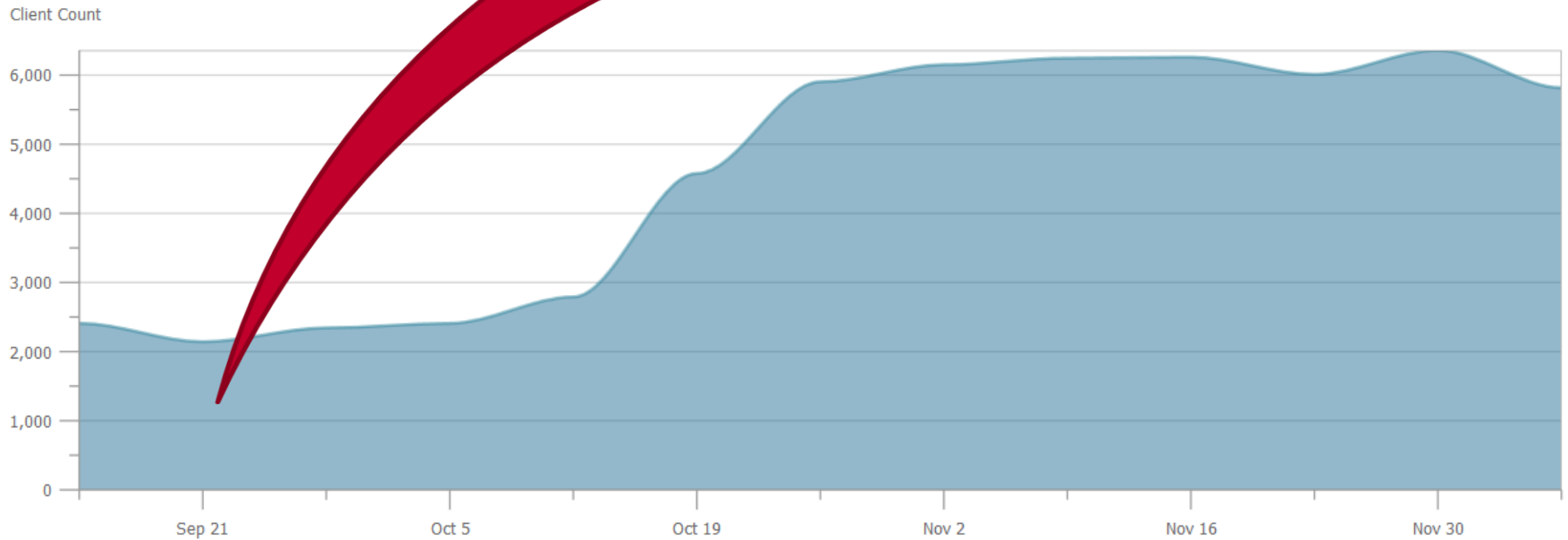


# WLAN: bisher

1.000 APs

> 6.600 Nutzer

in 3 Jahren  
verfünffacht



# WLAN: Vergangenheit



## Entwicklung

- eduroam: NAT
- MS-CHAPv2 → TTLS/PAP!

## Probleme

- 10-12/2014
- Client-Dichte



# WLAN: Ausblick



LE-Hochschul-WLAN



802.11ac



Austausch alter APs



eduintern: NAT

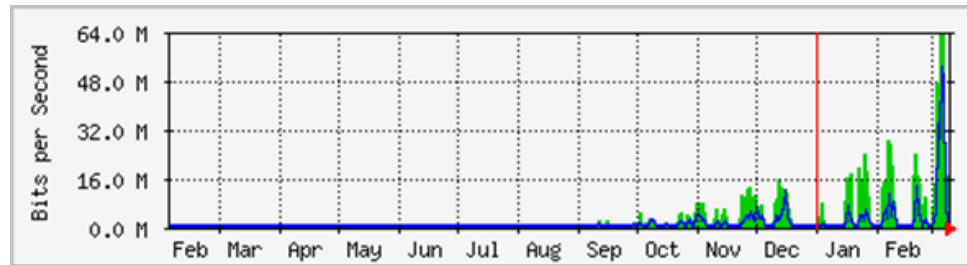
# NAT

Dienst	intern	extern	NAT-Gerät
eduroam	172.24.0.0/16	139.18.240.2 bis 139.18.243.254	wvnat
eduintern	172.20.0.0/16	139.18.26.41/42	wlanintgw
eduevent	192.168.24.0/21	141.39.224.241/242	guestgw
VPN	172.18.22.0.0/15	139.18.244.0/23	wvnat
WebVPN	139.18.25.41	139.18.240.1	wvnat



## neues VPN

- WebVPN: neue Hardware
- Einführung Anyconnect



## altes VPN

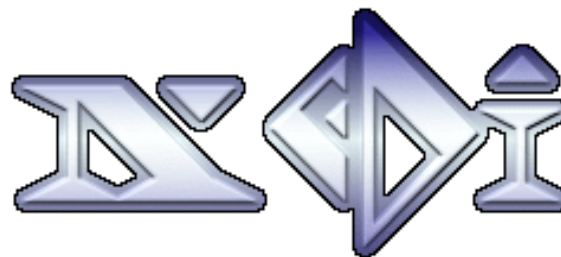
- abgeschaltet: 30.01.2015

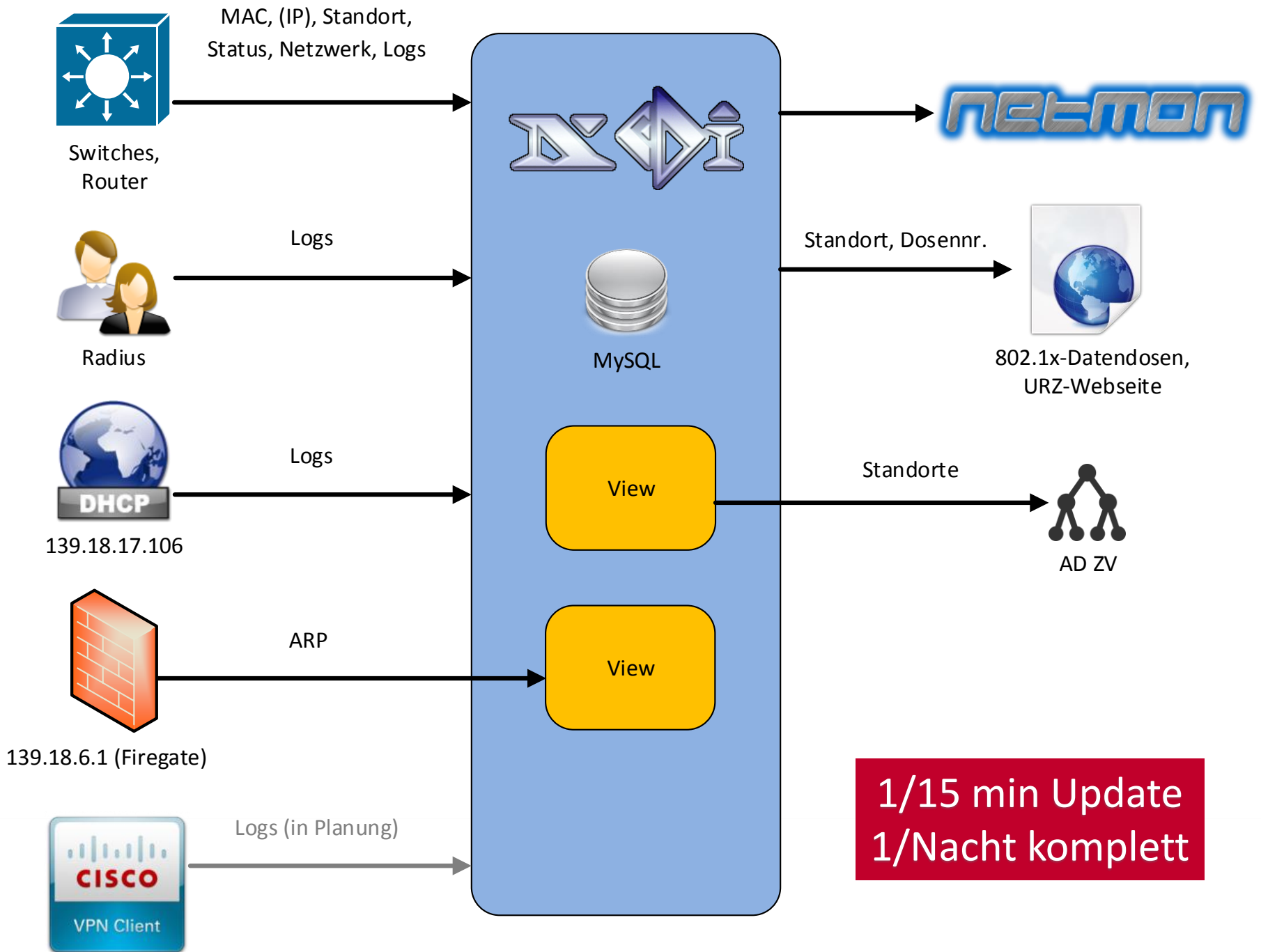
## Ausblick

- Profile Anyconnect
- WebVPN-Login

## NetMon: Idee

(Wie) Ist Dose  
beschaltet







# Datendose

Dosenbezeichnung	Raumnummer	Bemerkung
<ul style="list-style-type: none"><li>• 4-3.377.1/2</li><li>• A21-H08</li><li>• C1-A01</li><li>• C3-KP1-A14</li><li>• C7.2-K3E</li><li>• D1/3-H08</li><li>• DS2.2-B18</li><li>• DS3/1-B02</li><li>• KVT2.1.2-C24</li><li>• direkt</li></ul>	<ul style="list-style-type: none"><li>• 2.18</li><li>• 4-01</li><li>• 4.207.2</li><li>• 5012</li><li>• H1 2.06</li><li>• A203</li><li>• B1-0109</li><li>• M003b</li><li>• 16/205</li></ul>	<ul style="list-style-type: none"><li>• 802.1x</li><li>• Beratungsraum</li><li>• LWAP</li><li>• Labor</li><li>• UK70</li><li>• VoIP</li><li>• Sekretariat</li></ul>

**+** SNMP-Location

# <https://netmon.rz.uni-leipzig.de>



15 min, 6 h,  
24 h

Logs



Suche

- scharf → unscharf, MAC
- Regex

Grenzen

- 802.1x (225, 226)
- PoE, VoIP, ARP



- NeDi
- Umschaltwunsch



NEW

Ausblick